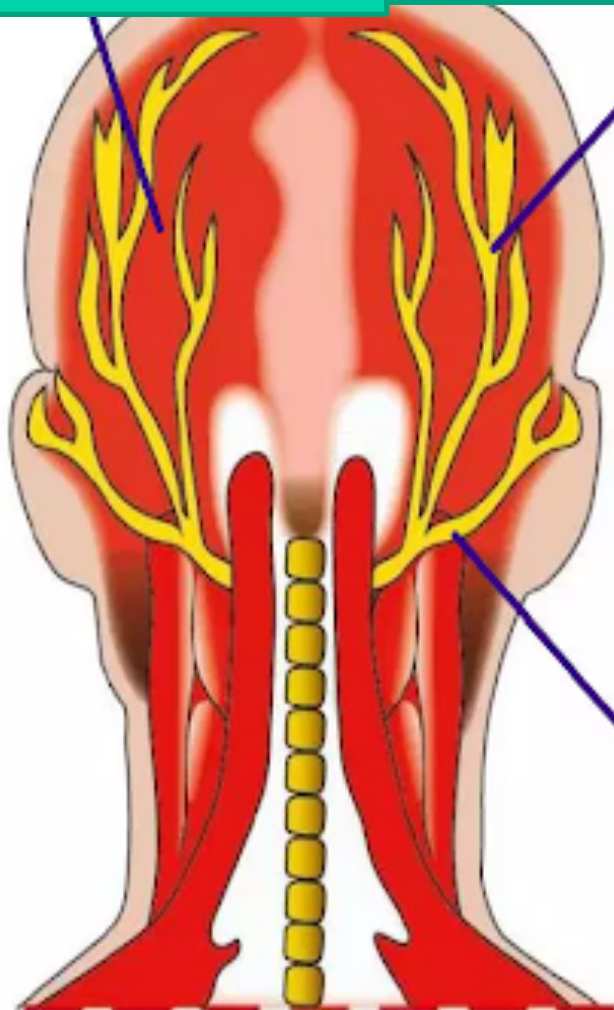


Fig. 1 NERVI OCCIPITALI

Nervo grande occipitale (NGO)

ramo mediale

ramo laterale



è il ramo dorsale del secondo nervo cervicale (C2), quindi è un nervo misto (prevalentemente sensitivo)

Nel suo percorso si divide in due rami:

- ramo laterale: innerva il muscolo lunghissimo della testa e il muscolo splenio della testa
- ramo mediale: si anastomizza con i rami di C1 e C3; innerva sia il muscolo obliquo inferiore della testa e i muscoli semispinali della testa che la cute della regione occipitale

Nervo piccolo occipitale (NPO)

è un nervo cutaneo che origina dall'ansa cervicale media del plesso cervicale. È costituito da fibre provenienti da C2

Fig. 2

Distribution of Left Occipital Nerves

Greater occipital nerve
Third occipital nerve
Lesser occipital nerve
Great auricular nerve

Posterior ramus from C1 nerve
(suboccipital nerve)

Posterior primary ramus from
C2 nerve (greater occipital nerve)

Posterior ramus from C3 nerve
(third occipital nerve)

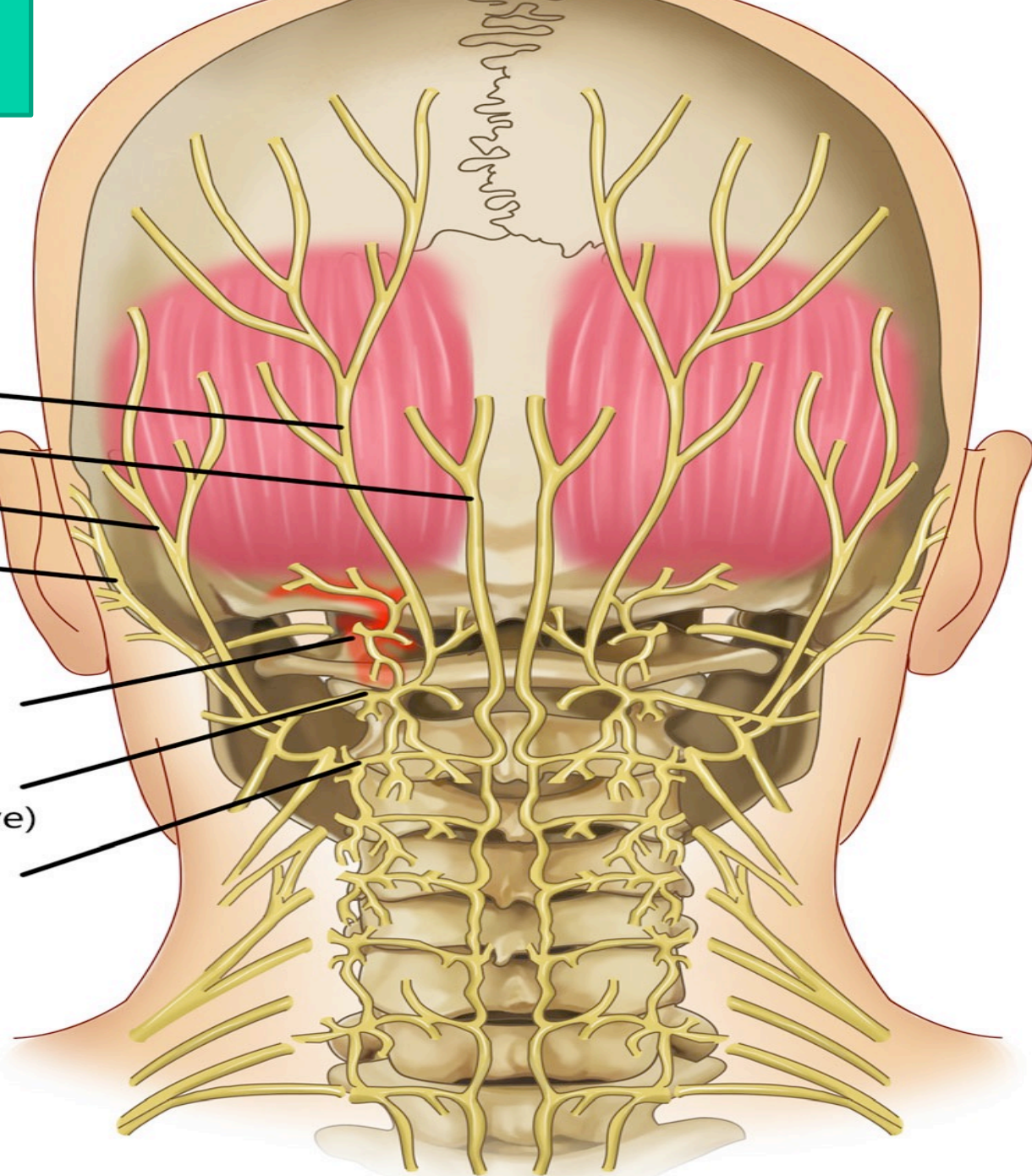
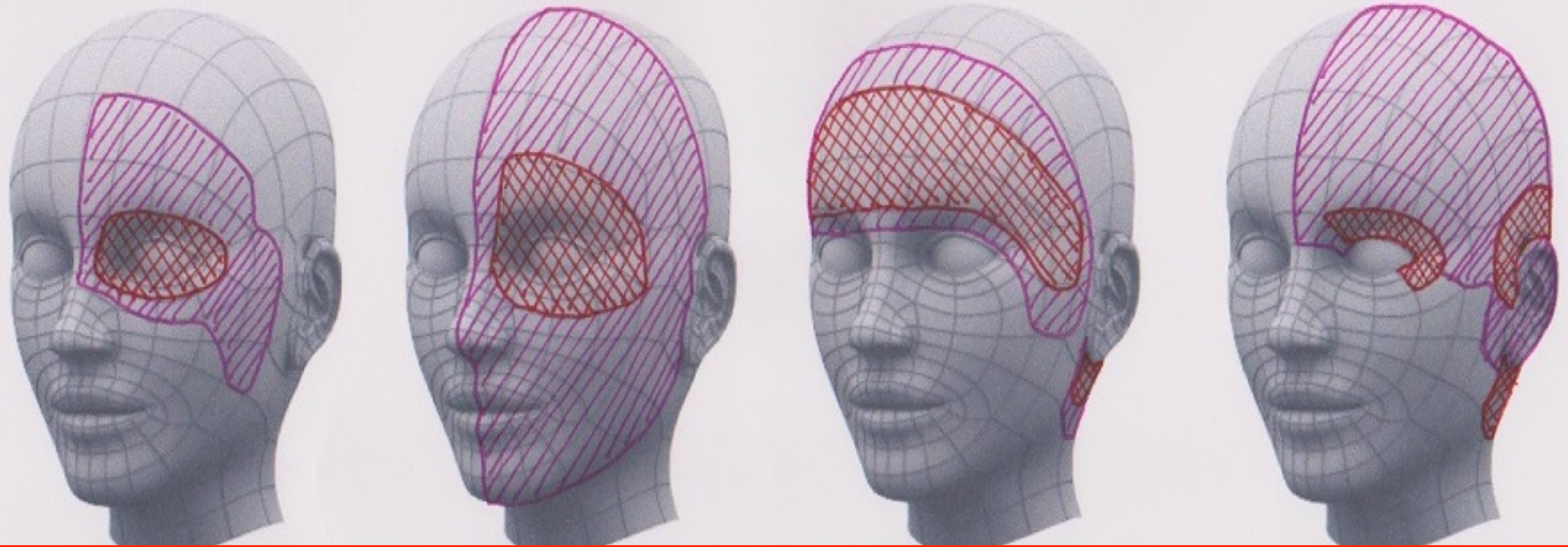


Fig. 3 Aree cranio-facciali interessate dal dolore



Fig. 4 Aree cranio-facciali interessate dal dolore



Cefalea di Horton

Emicrania

Cefalea muscolo-tensiva

Nevralgia di Arnold